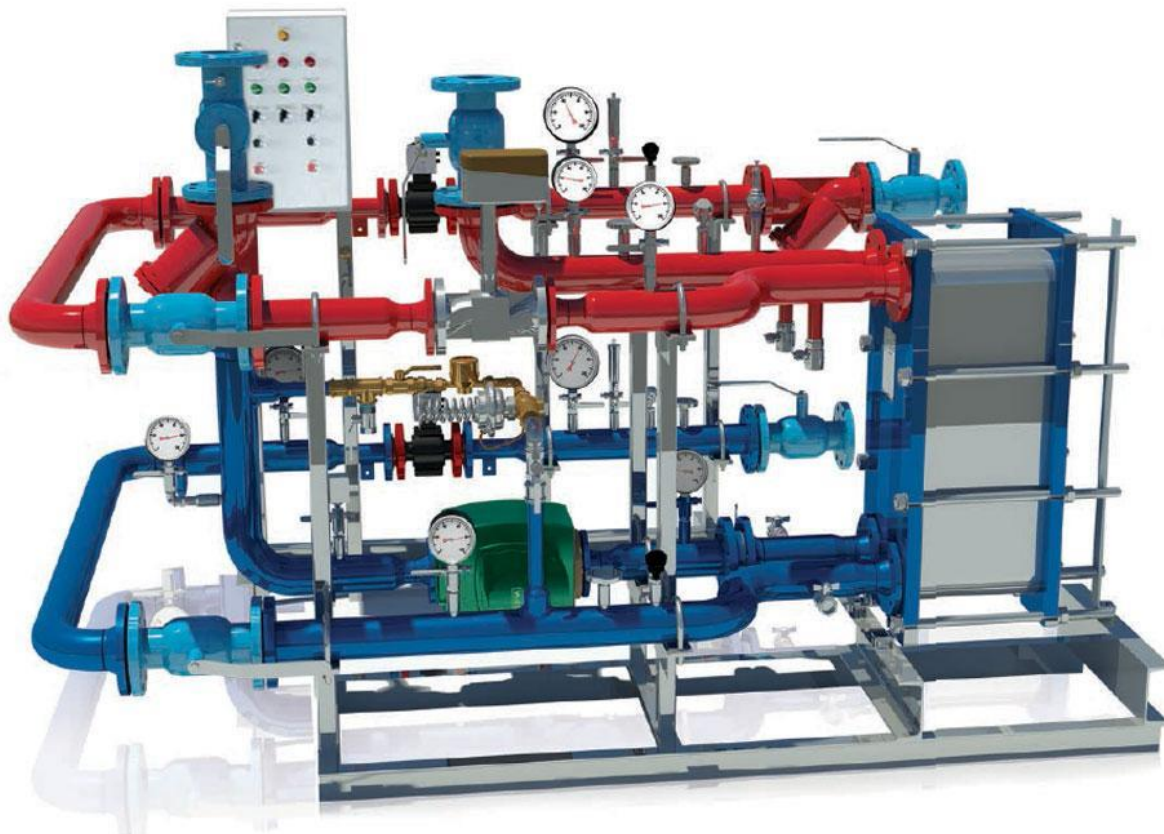


Техническое описание Модуля ГВС-Интерфейс



Принцип действия:

Первичный контур подключается к тепловой сети, питаемой от системы централизованного водоснабжения.

Вторичный контур подсоединяется к системе ХВС здания и обеспечивает подачу горячей воды в распределительную систему сразу при ее отборе. Циркуляционный насос обычно используется для сокращения времени доставки горячей воды хозяйственного назначения с необходимой температурой к точке водоразбора. Циркуляционный насос поддерживает минимальный расход потока через теплообменник и сеть распределительных трубопроводов. Тепловая энергия из первичного контура передается во вторичный через теплообменник. Датчик температуры, расположенный на выходе вторичного контура, обеспечивает контроль температуры и установку регулирующего клапана в положение, позволяющее поддерживать температуру горячей воды на необходимом уровне.

Состав оборудования:

- теплообменник;
- циркуляционный насос;
- регулятор температуры воды;
- прессостат;
- датчики температуры и давления;
- показывающие термоманометр, манометр;
- обратный и предохранительный клапаны.

Безопасность:

При выключении электроэнергии автоматически открывается регулирующий клапан, система горячего водоснабжения продолжает работать без регулирования.